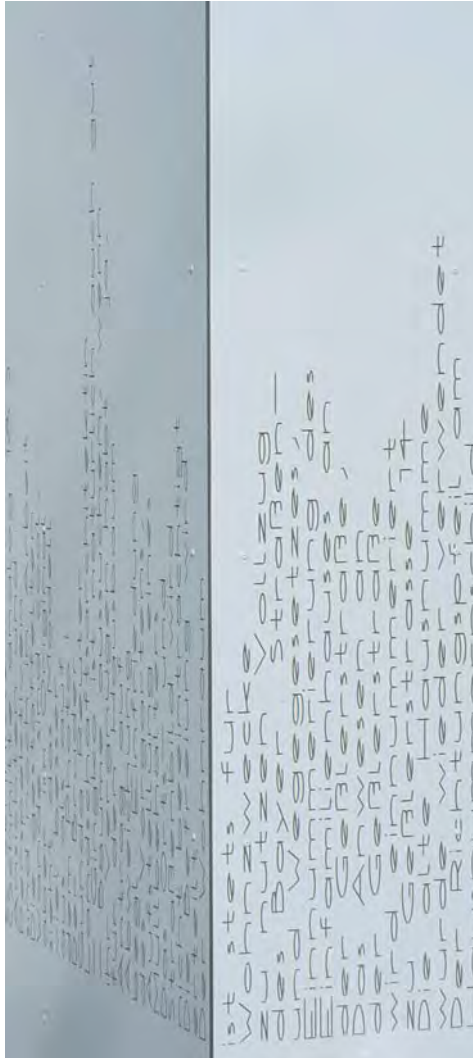




Haus Huber Rühl, München, 2004-2006



Der Neubau eines Wohnhauses in München Laim entstand inmitten einer großflächigen Wohnsiedlung, die in den 30er Jahren des 20. Jahrhunderts durch eine gemeinnützige Wohnungsbaugesellschaft angelegt wurde.

Die Siedlung zeigt noch immer ein recht homogenes Erscheinungsbild, auch wenn ein Großteil der Häuser durch An- und Umbauten ihre ursprüngliche, einst klare, schlichte und harmonische Gestalt verloren hat.

Der Bauherr hat das äußerst schmale, trapezförmige Grundstück Ende 2004 erworben, um das vorhandene kleine, alte Wohnhaus durch einen größeren und zeitgemäßen Neubau zu ersetzen.

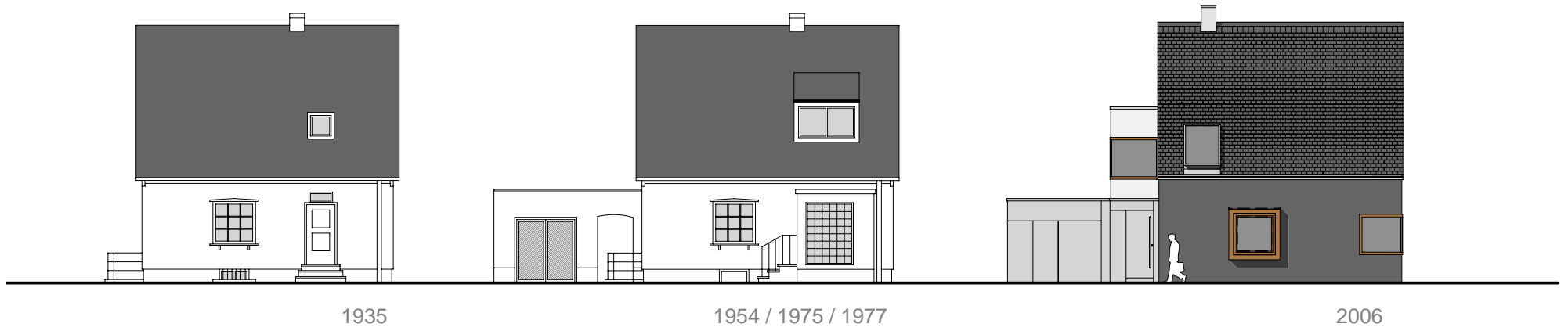
Mit dem neuen Wohnhaus wurde der ursprüngliche Baukörper in einer modernen, zeitgenössischen Interpretation neu errichtet. Da die Flächen in diesem Baukörper allein nicht ausgereicht hätten, ist die Verschmelzung mit einem ergänzenden Anbau erfolgt. Mit seiner differenzierten Ausformung steht dieser Bauteil im deutlichen Kontrast zur einfachen und klaren Form des anderen.

Der verschiedenartigen Gestalt entspricht die innere Organisation. Unter dem Flachdach auf der Gartenseite sind mit Wohn-, Schlaf- und Arbeitszimmer die Haupträume, unter dem Satteldach an der Straße die Nebenräume platziert.

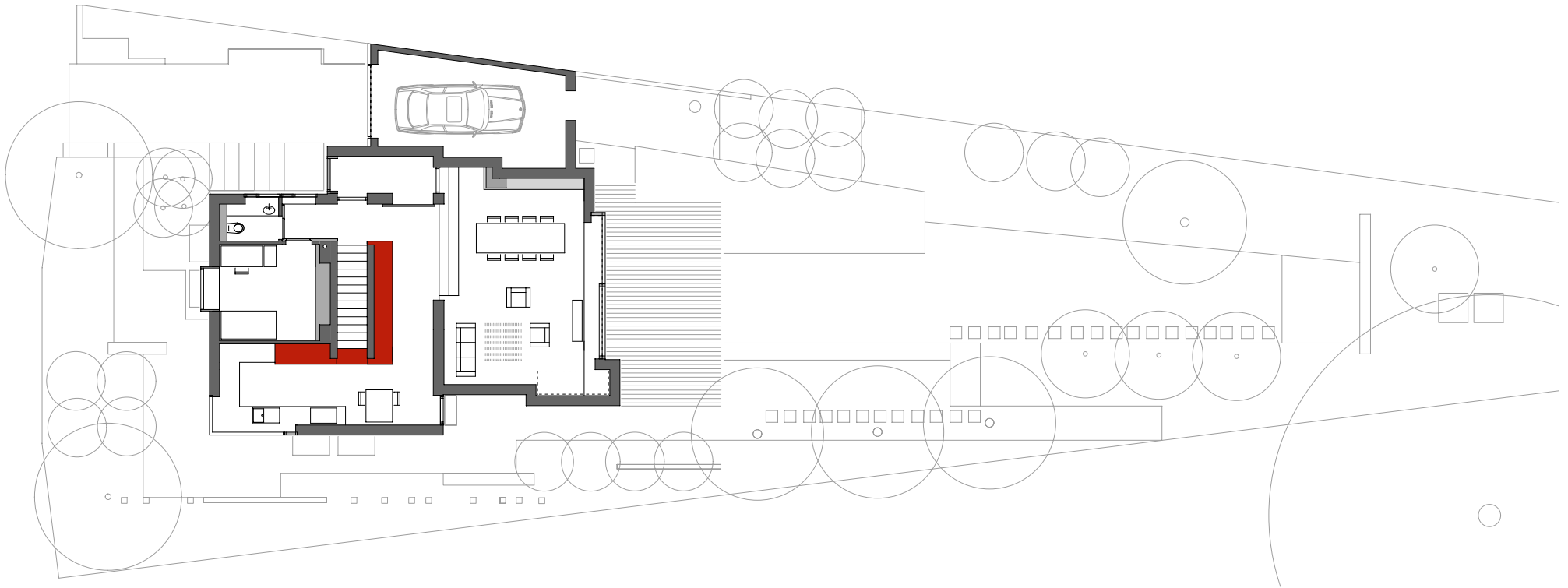
Ziel war ein Neubau, der sich zurückhaltend, aber dennoch selbstbewusst modern in die alte Siedlungsstruktur einfügt.

Projektleiter: Alexander Ehlich

Fotos Neubau: Johannes Seyerlein



Haus Huber Rühl, München, 2004-2006

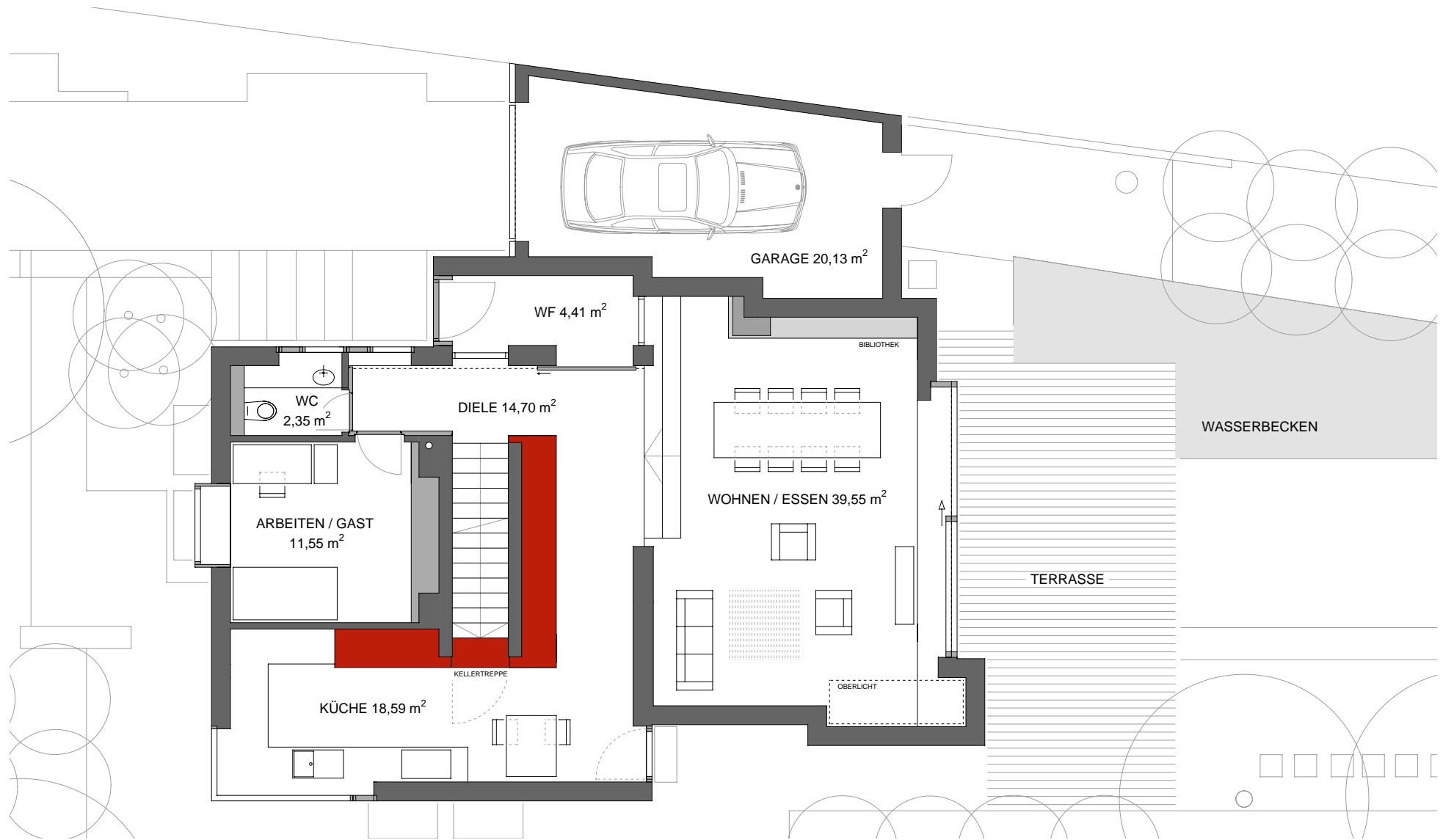


Grundriss Erdgeschoss , 1:200

Planung Außenanlagen: Dipl. Ing. Gunda Reuter, Landschaftsarchitektin

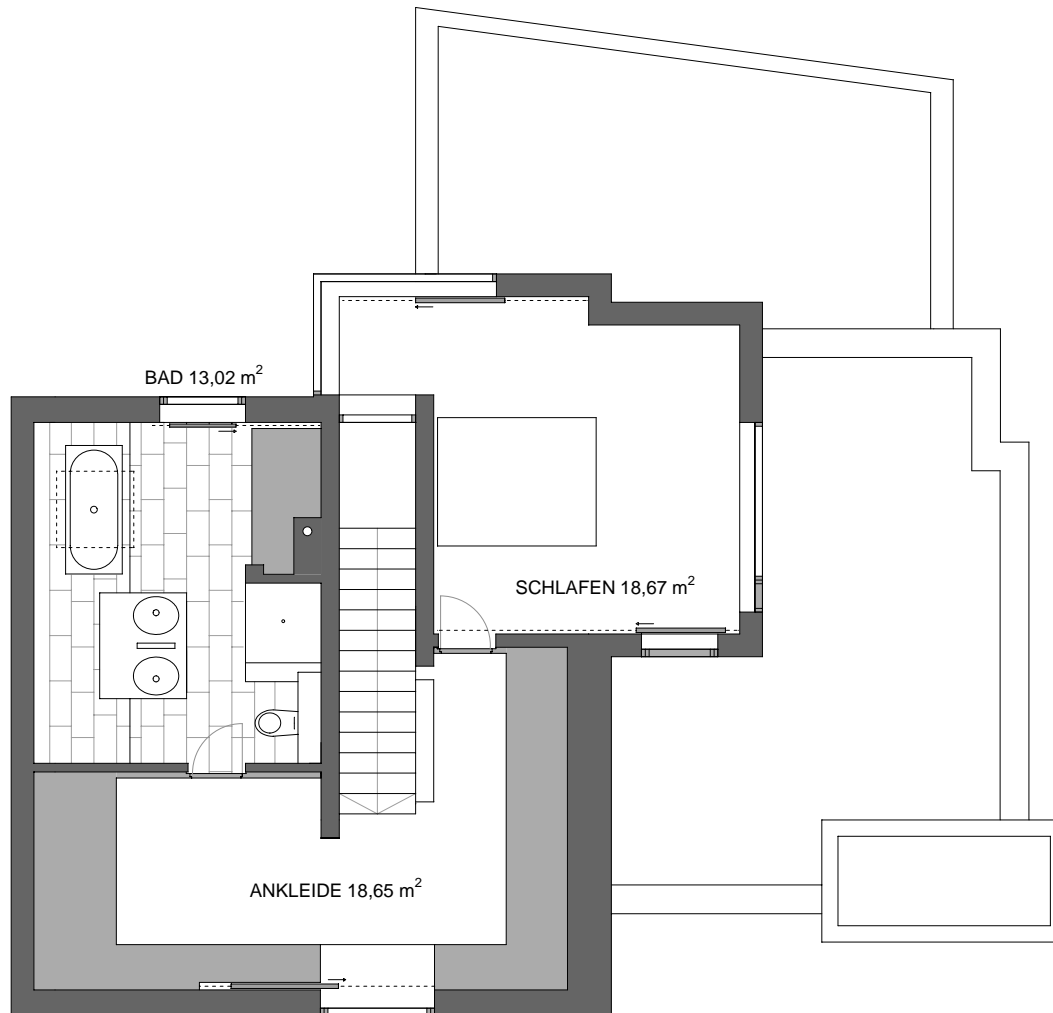


Haus Huber Rühl, München, 2004-2006



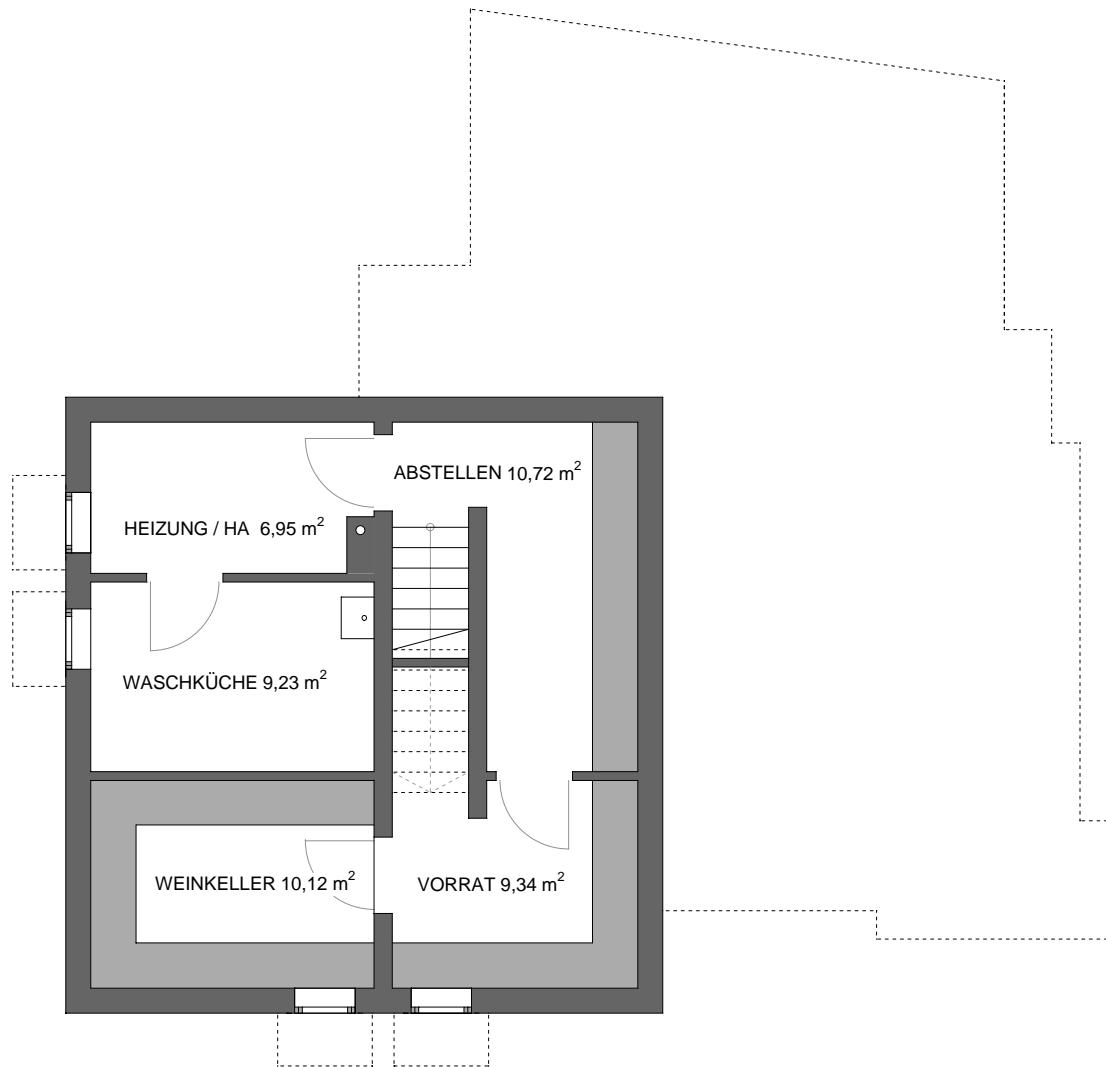
Grundriss Erdgeschoss, 1:100





Haus Huber Rühl, München, 2004-2006

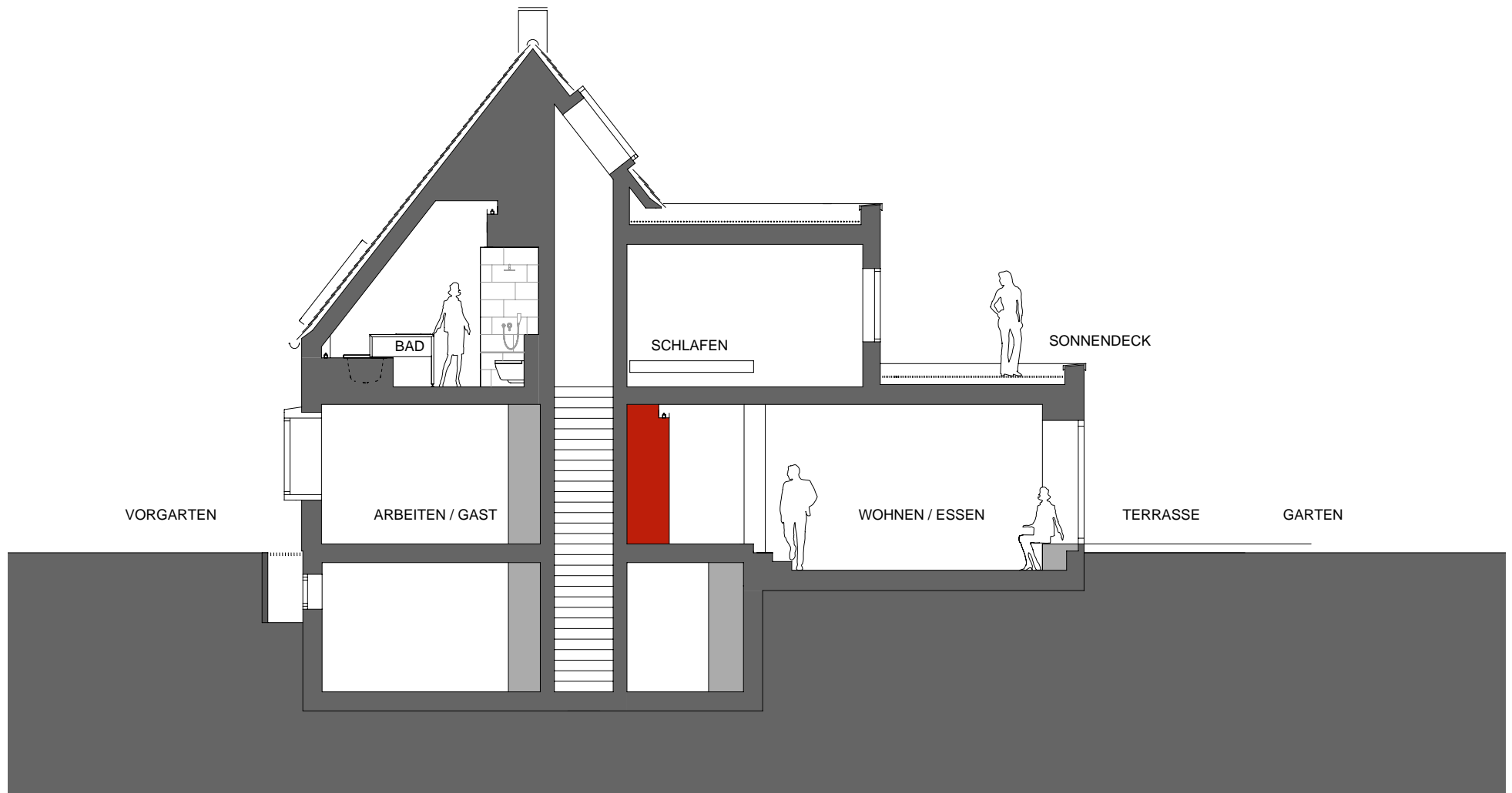
Grundriss Obergeschoss, 1:100



Grundriss Kellergeschoss, 1:100

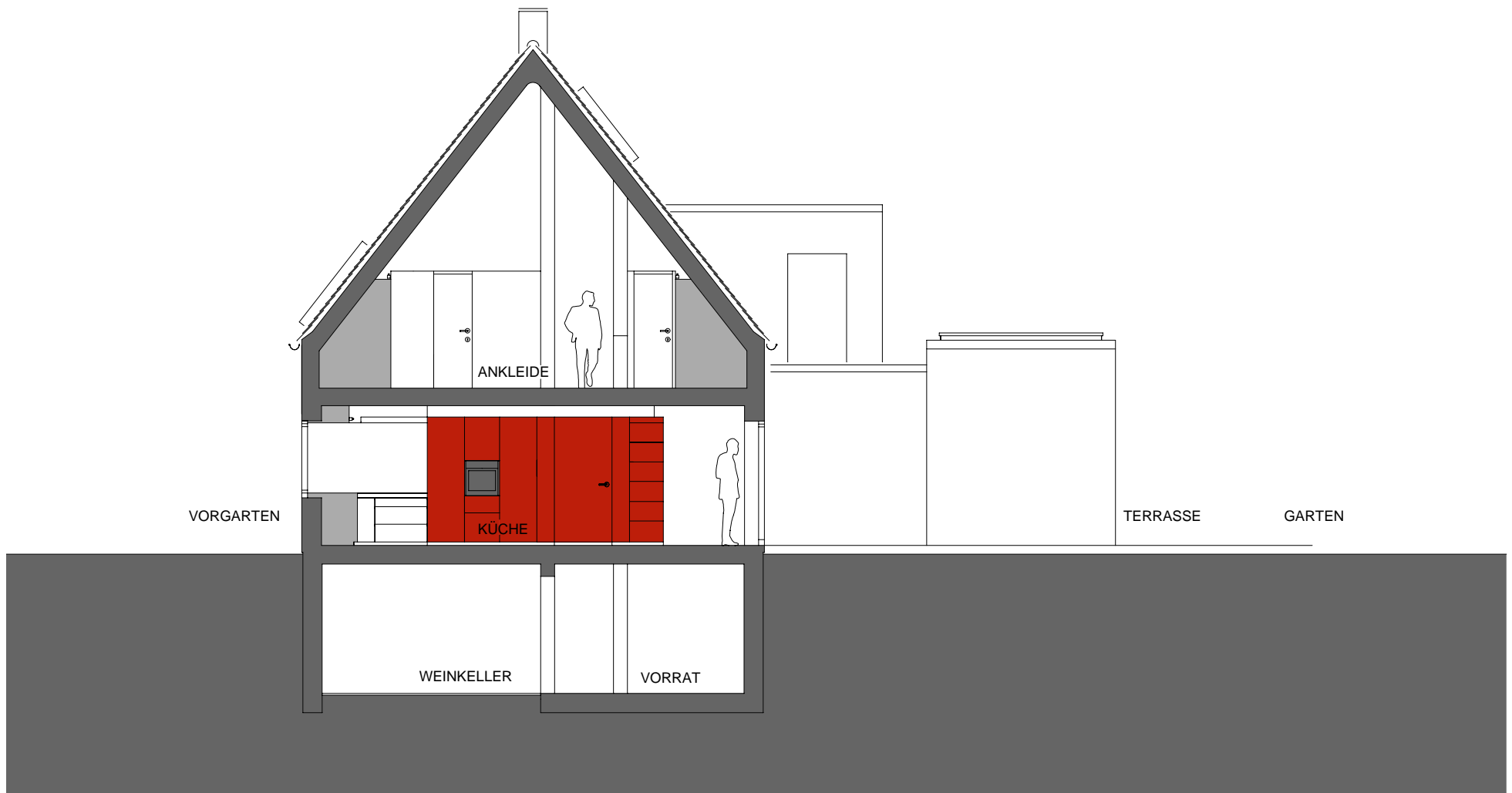


Haus Huber Rühl, München, 2004-2006



Schnitt Quer A-A, 1:100

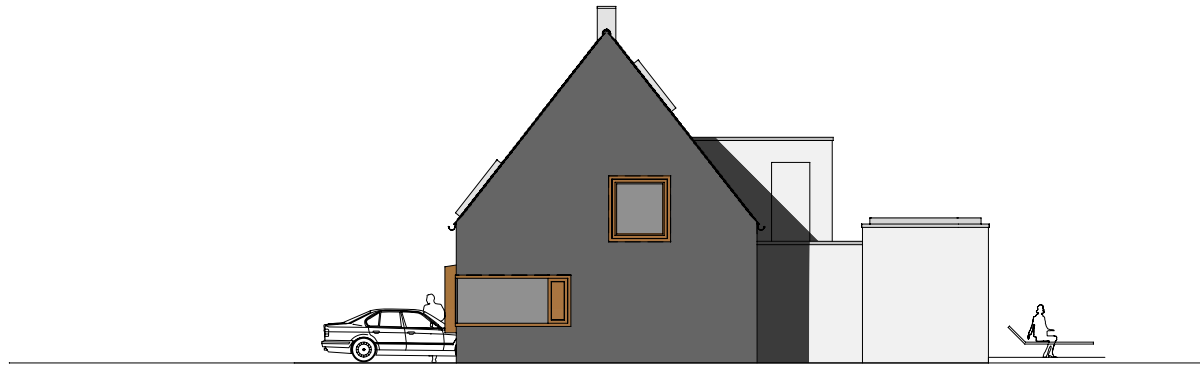




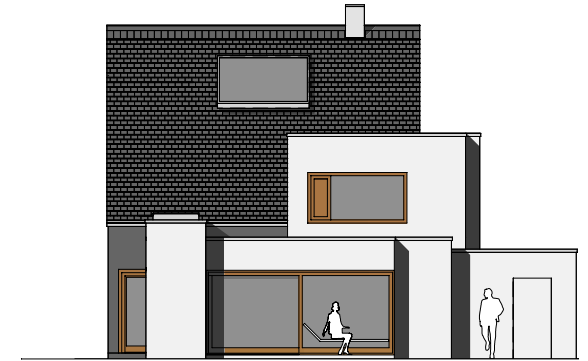
Querschnitt B-B, 1:100



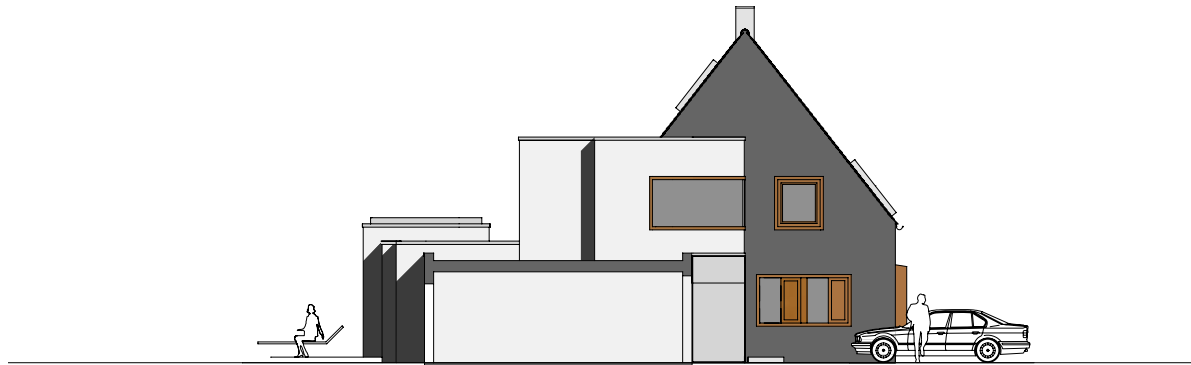
Haus Huber Rühl, München, 2004-2006



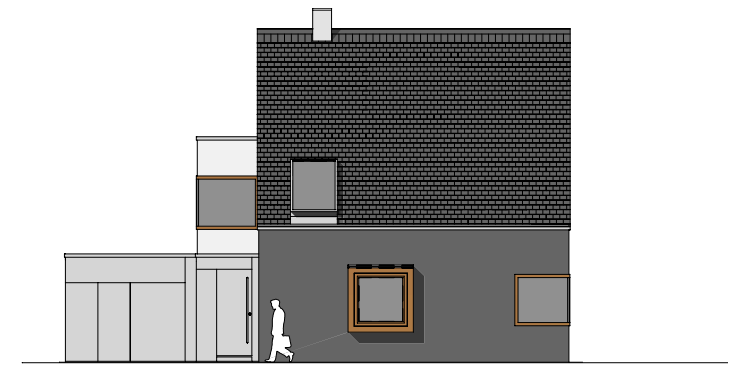
Ansicht Nord - West, 1:200



Ansicht Nord - Ost, 1:200



Ansicht Süd - West, 1:200



Ansicht Süd - Ost, 1:200





Haus Huber Rühl, München, 2004-2006



Haus Huber Rühl, München, 2004-2006



Löffler Weber Architekten BDA





Haus Huber Rühl, München, 2004-2006

Löffler Weber Architekten BDA



Haus Huber Rühl, München, 2004-2006



Löffler Weber Architekten BDA





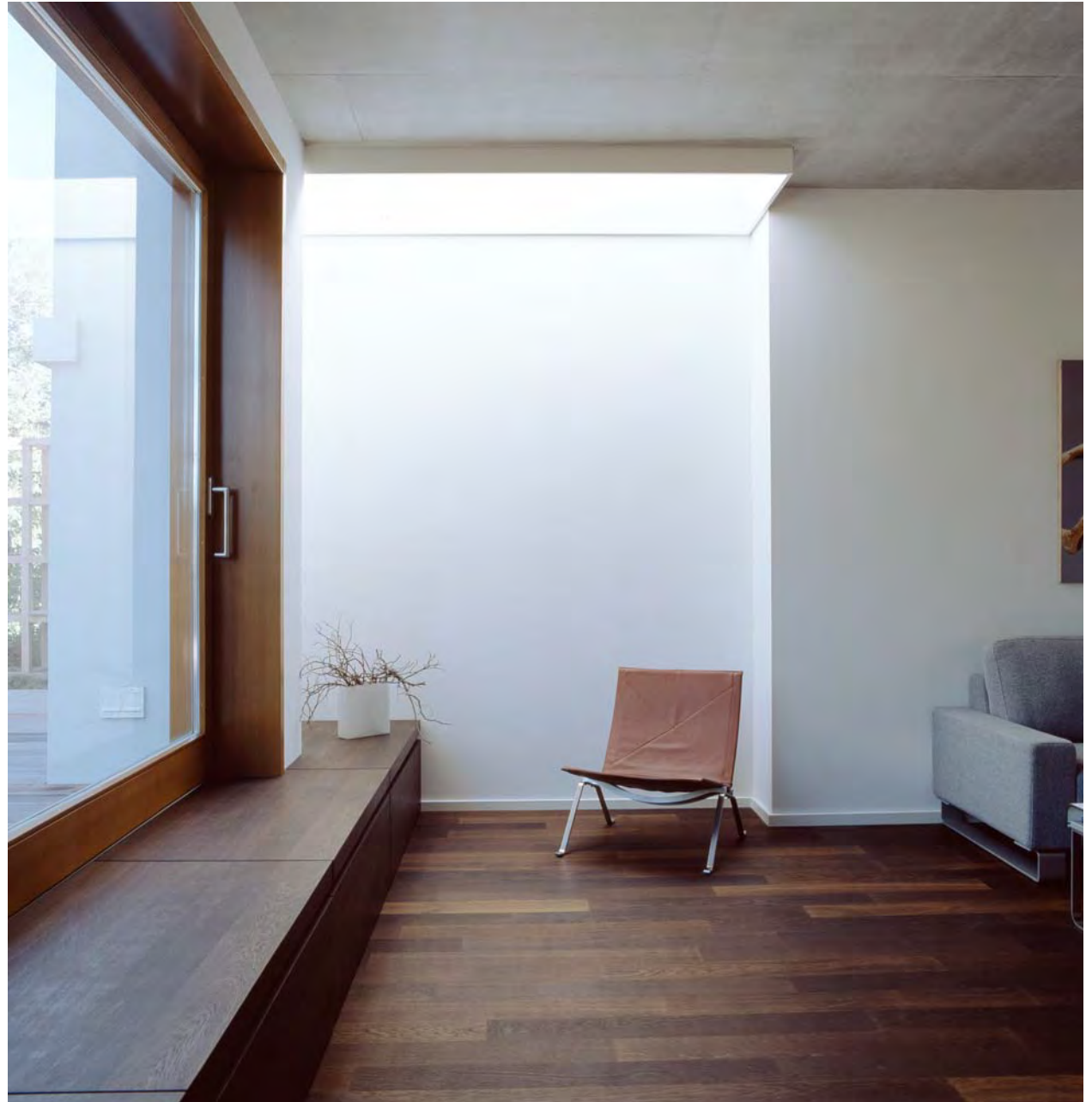
Haus Huber Rühl, München, 2004-2006





Haus Huber Rühl, München, 2004-2006





Haus Huber Rühl, München, 2004-2006

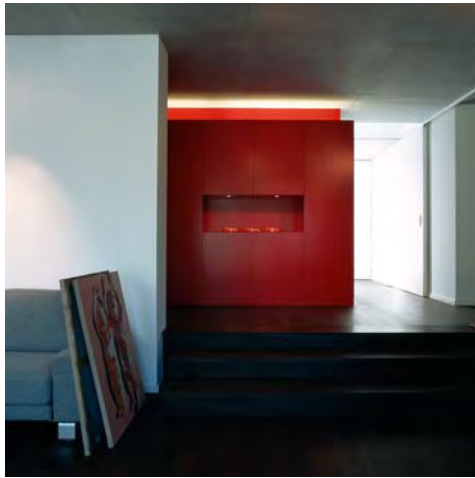


Haus Huber Rühl, München, 2004-2006



Haus Huber Rühl, München, 2004-2006





Haus Huber Rühl, München, 2004-2006



Löffler Weber Architekten BDA



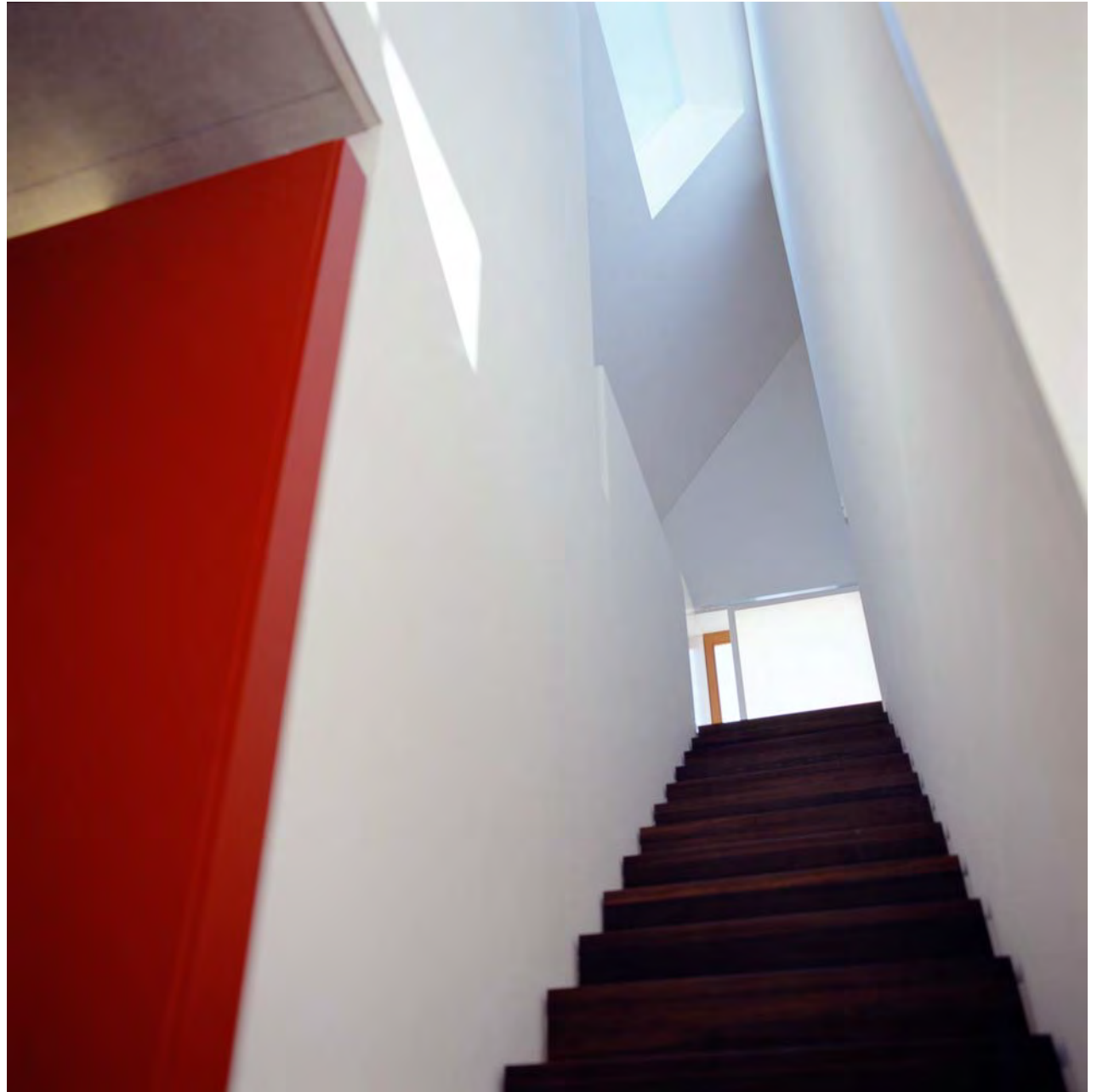
Haus Huber Rühl, München, 2004-2006



Haus Huber Rühl, München, 2004-2006

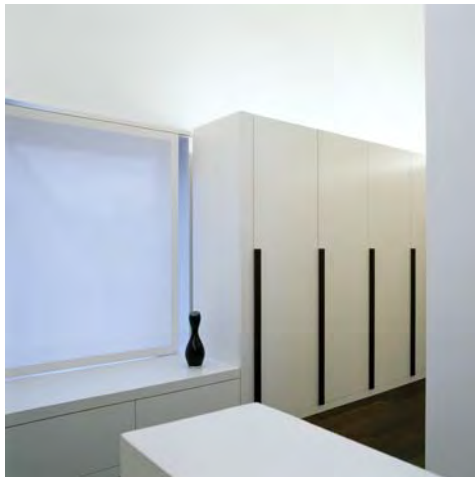


Haus Huber Rühl, München, 2004-2006



Löffler Weber Architekten BDA





Haus Huber Rühl, München, 2004-2006





Haus Huber Rühl, München, 2004-2006