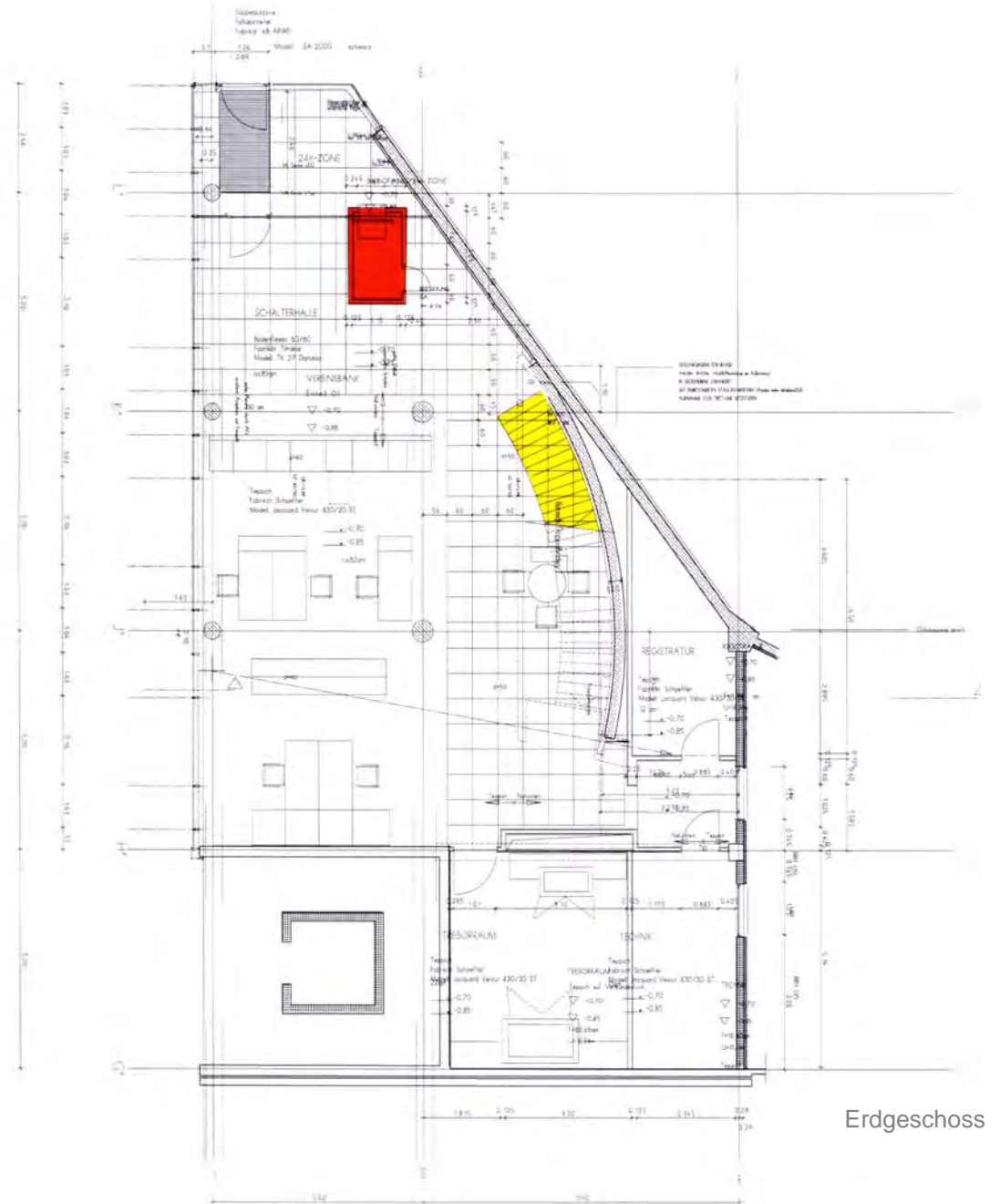




Bayerische Vereinsbank, Filiale Merseburg

Im Zusammenhang mit der Neuerrichtung eines größeren Wohn- und Geschäftshauses in der Merseburger Innenstadt wurde die Filiale der Bayerischen Vereinsbank über zwei Geschosse geplant. Im Erdgeschoss befindet sich der Schalteraum und im 1. Obergeschoss die Besprechungs- und Sacharbeiterräume.

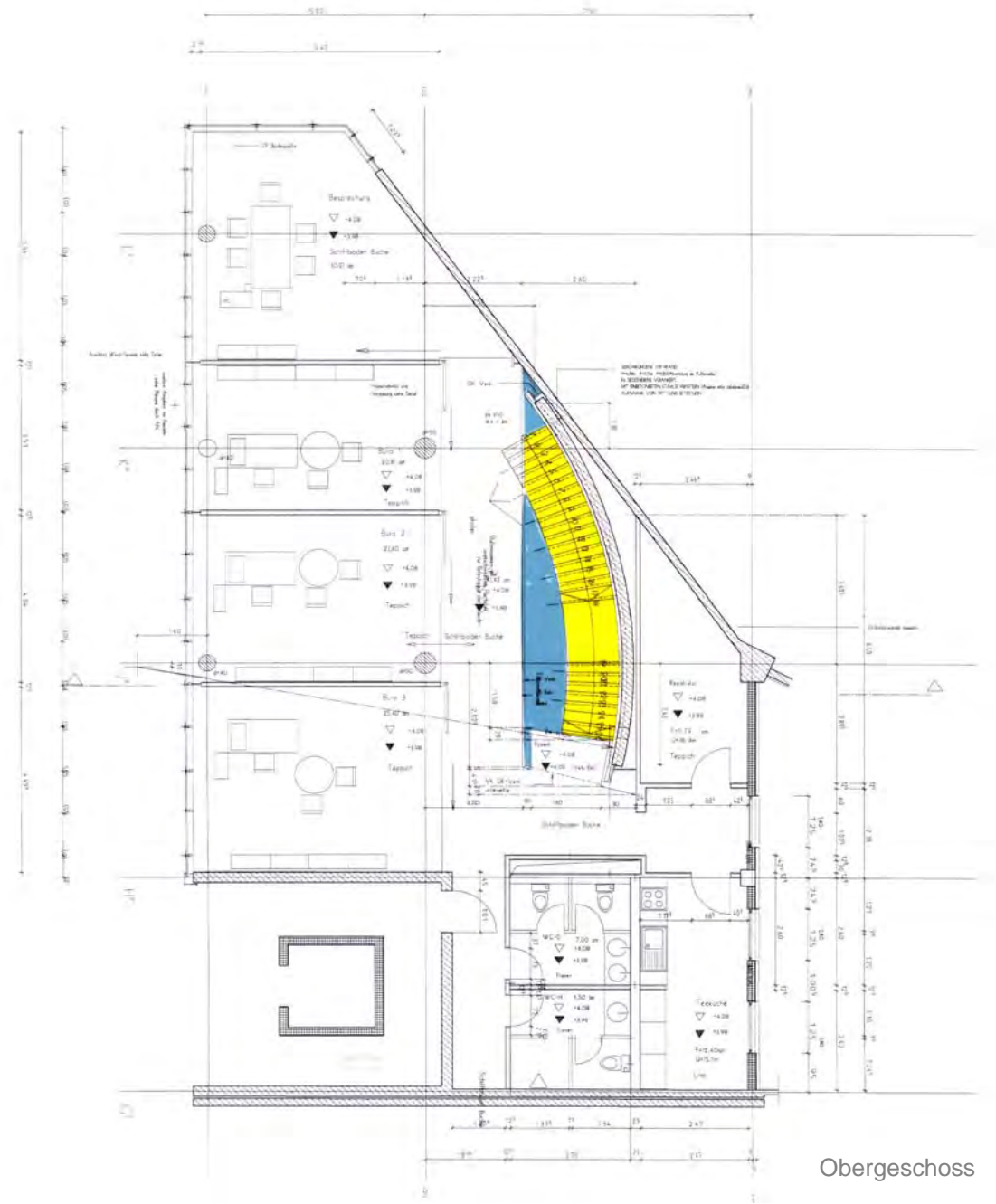




Erdgeschoss



Obergeschoss



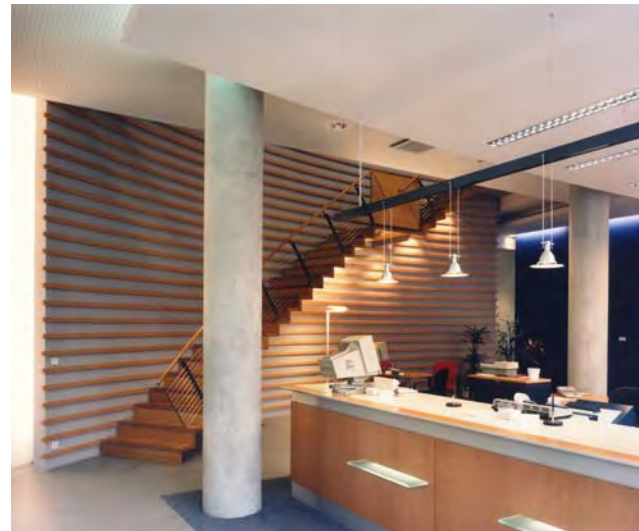


Bankfiliale, Bayerische Vereinsbank, Merseburg, 1995–1996

Löffler Weber Architekten BDA



Schalterraum EG



Obergeschoss



Bankfiliale, Bayerische Vereinsbank, Merseburg, 1995–1996

Löffler Weber Architekten BDA