



Löffler Weber | Architekten



Verlagsgebäude | Carl Hanser Verlag, München, Neubau, 2008 - 2010

Löffler Weber | Architekten

Das vom Verlagsgründer Carl Hanser Anfang der 60er Jahre erbaute Wohn- und Bürogebäude im Münchner Herzogpark wird seit 1988 ausschließlich als Verlagsgebäude genutzt. Bereits Mitte der 90er Jahre ergab sich der Bedarf nach räumlicher Expansion zur Schaffung weiterer Arbeitsplätze. 1998 wurde die Baugenehmigung für eine Erweiterung in zwei Bauabschnitten erteilt.

Der 1. Abschnitt wurde 1998/99 realisiert, die Villa aufgestockt und erweitert, eine Tiefgarage mit 20 Stellplätzen neu errichtet. Im Frühjahr 2009 begann der 2. Bauabschnitt. Nach diversen Veränderungen im Baurecht wurde die Planung zuvor modifiziert und als Tektur genehmigt.

Nach Abbruch des eingeschossigen Gebäudeteils an der Schönbergstraße wurde dieser nun durch ein neues, dreigeschossiges Bürogebäude ersetzt. Nach dem Prinzip 'Kombibüro' wurden die Flächen im Neubau in Büroräume für ein bis drei Mitarbeiter und gemeinschaftlich genutzte Multifunktionszonen aufgeteilt. Auf innen liegende Flure wurde verzichtet. Aufteilung und Gestaltung der Räume sollten ein insgesamt sehr offenes, kommunikatives Arbeitsklima ermöglichen. Im Erdgeschoss sollte der neue Haupteingang geschaffen werden und Mitarbeitern wie Besuchern eine einladende Situation bieten. Das neue Gebäude wurde in allen Geschossen an den Bestand angebunden, sollte aber mit Rücksicht auf die gartenstadtähnliche Situation nach außen als eigenständiger Baukörper wirken, um die Maßstäblichkeit der freistehenden Villen im Herzogpark zu wahren.

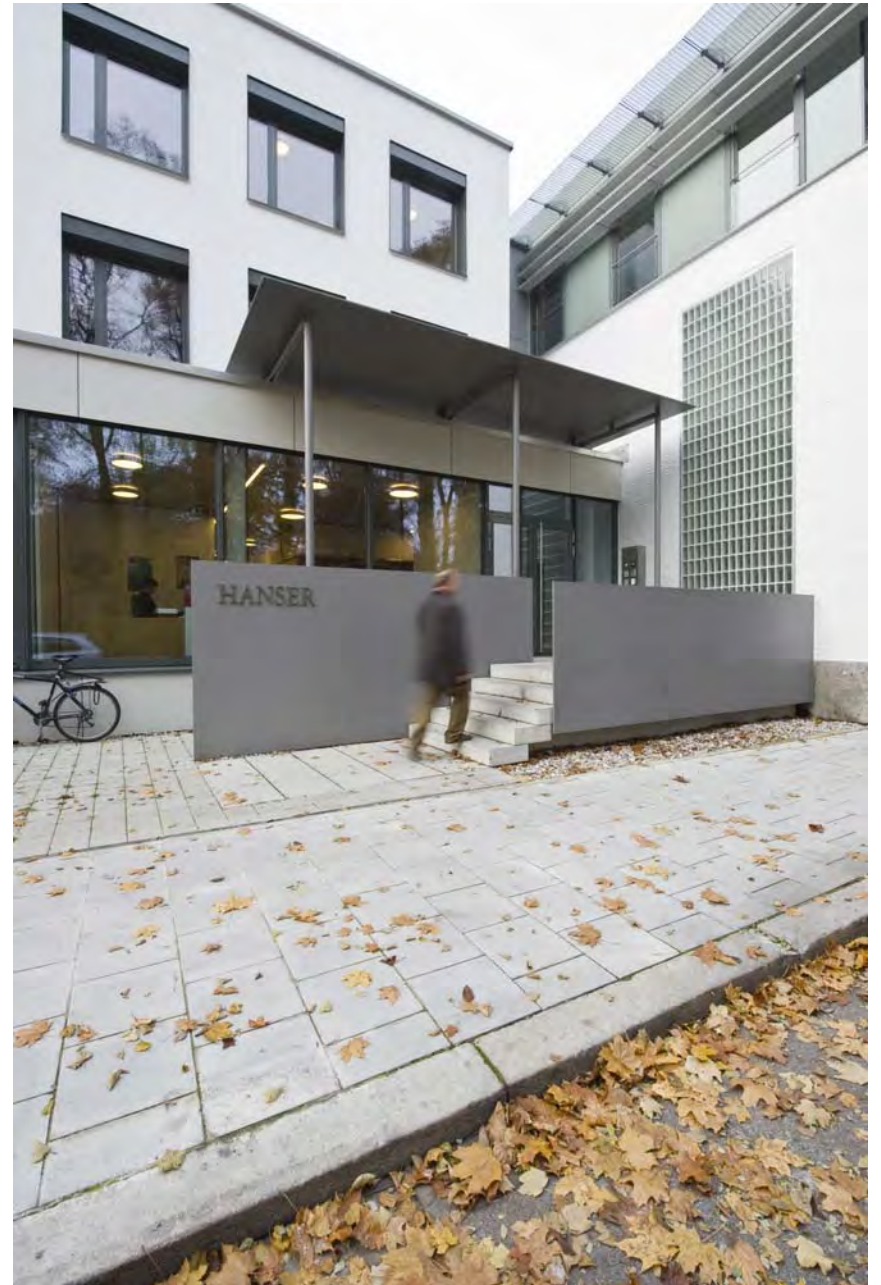
Die ehemalige Schwimmhalle im Garten - zuletzt bereits provisorisch als Konferenzbereich genutzt - wurde ebenfalls abgerissen und durch einen vergleichbaren, aber zeitgemäßen Neubau ersetzt.



Das Verlagsgebäude an der Vilshofener Straße beherbergt seit dem 1. Bauabschnitt den Literaturverlag. Nach Fertigstellung der Erweiterung fanden auch die beiden Abteilungen "Kinderbuch" und "Online-Services" an diesem Standort Platz. Die Nutzfläche wurde mit dem 2. Bauabschnitt um 966 auf insgesamt 1.884 m² erweitert.

Projektleitung: Alexander Ehlich





Verlagsgebäude | Carl Hanser Verlag, München, Neubau, 2008 - 2010

Löffler Weber | Architekten



Verlagsgebäude | Carl Hanser Verlag, München, Neubau, 2008 - 2010

Löffler Weber | Architekten



Verlagsgebäude | Carl Hanser Verlag, München, Neubau, 2008 - 2010





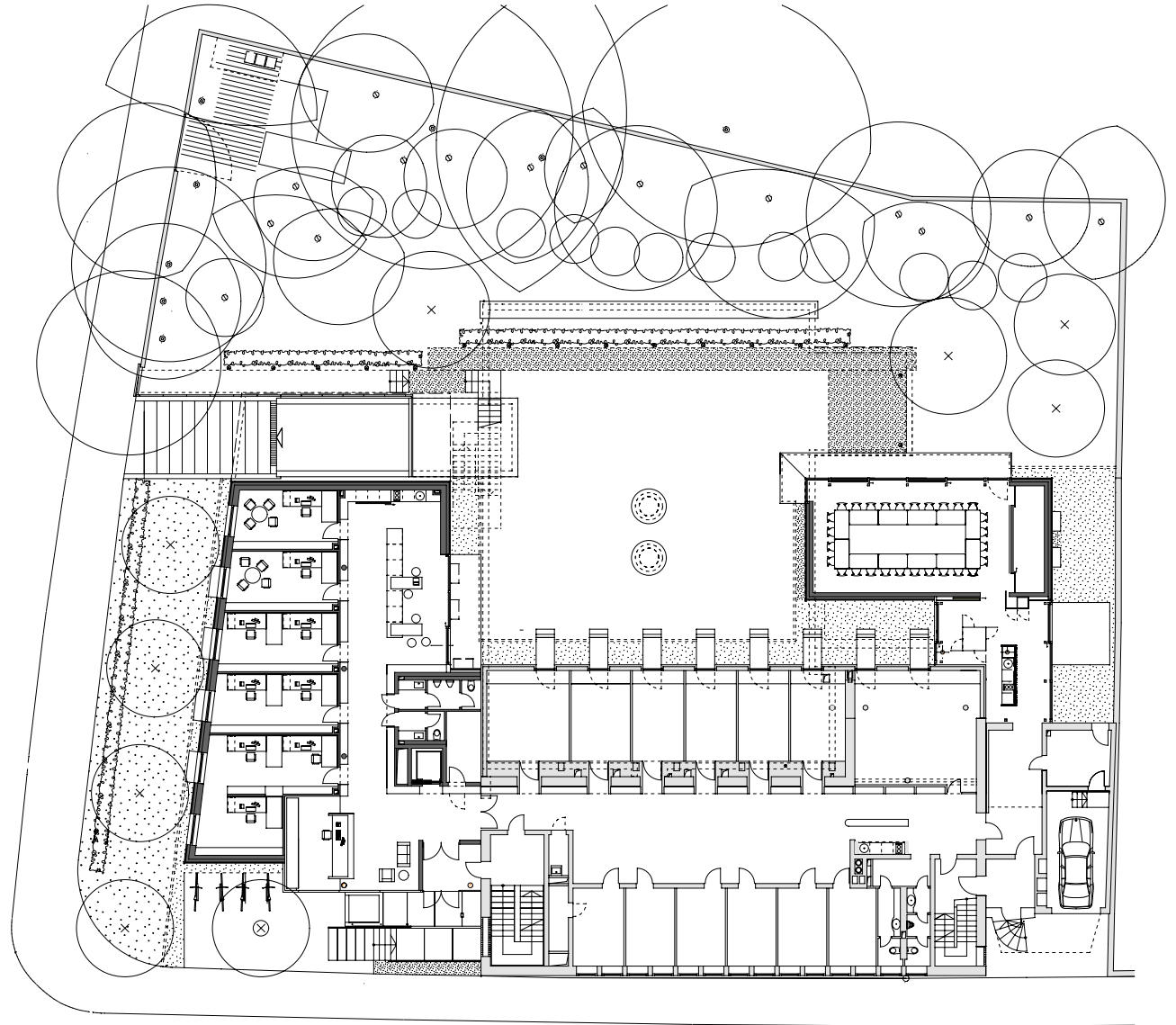
Verlagsgebäude | Carl Hanser Verlag, München, Neubau, 2008 - 2010

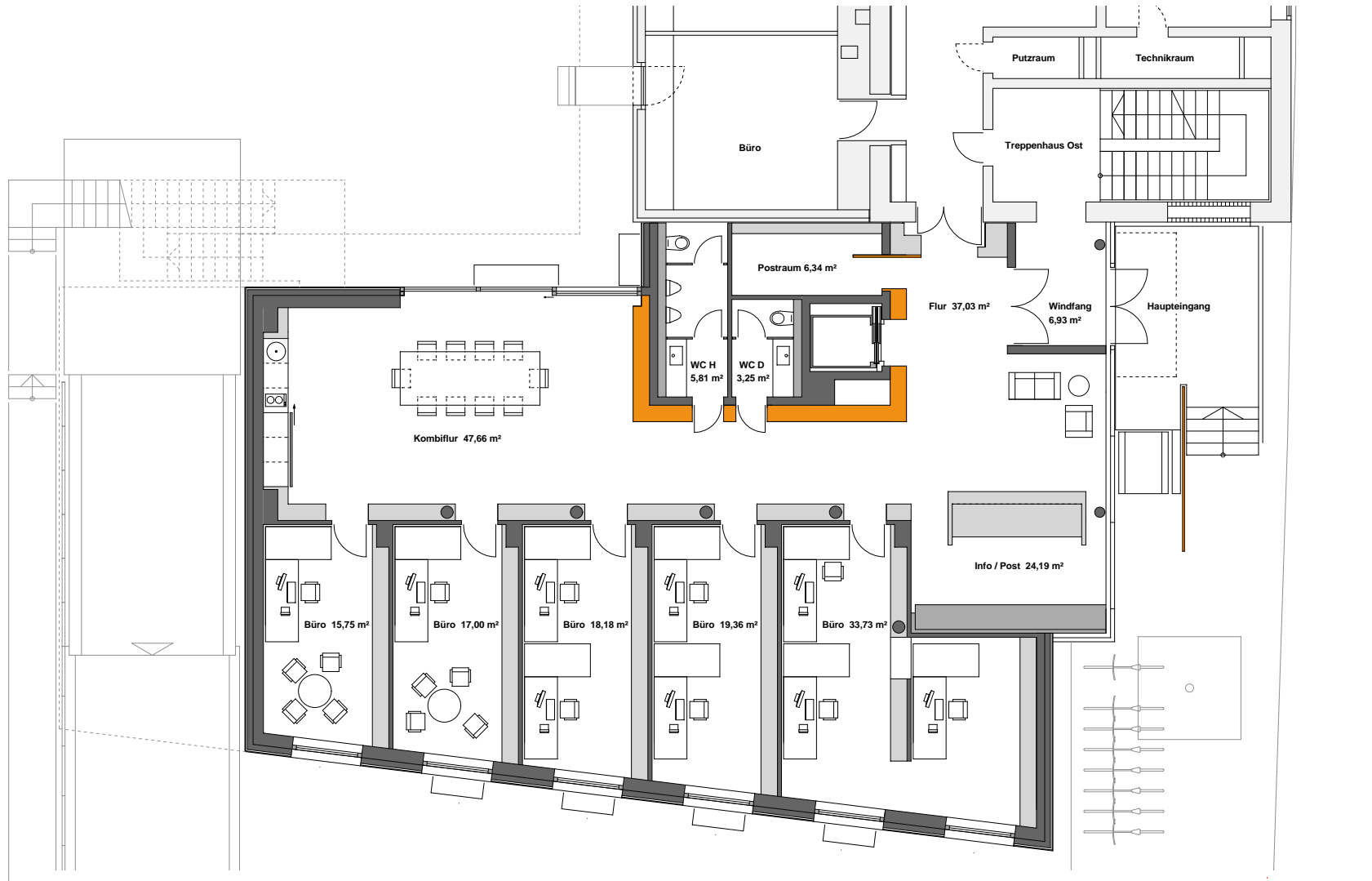


Löffler Weber | Architekten



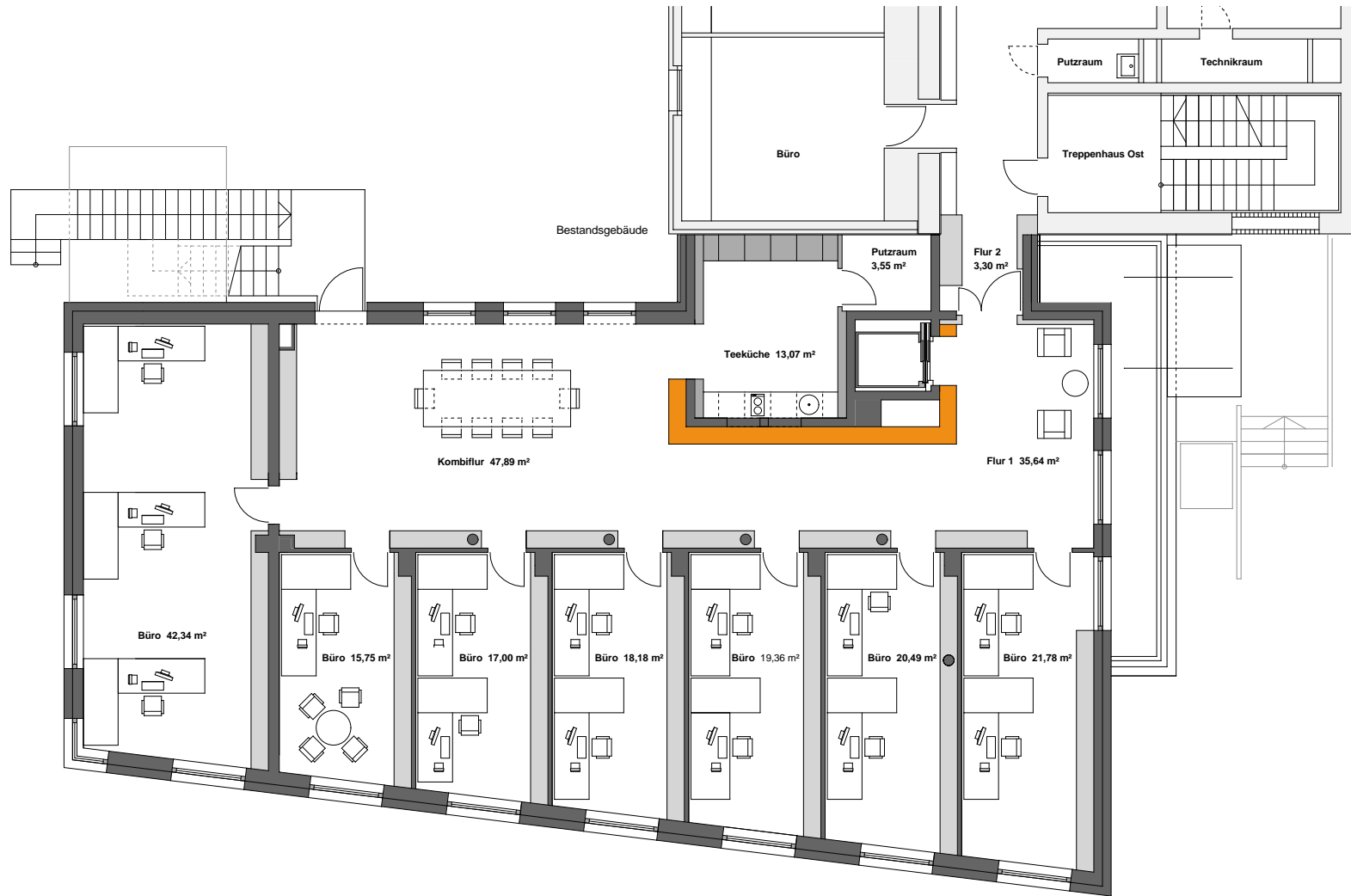
Grundriss Erdgeschoss | 1:350





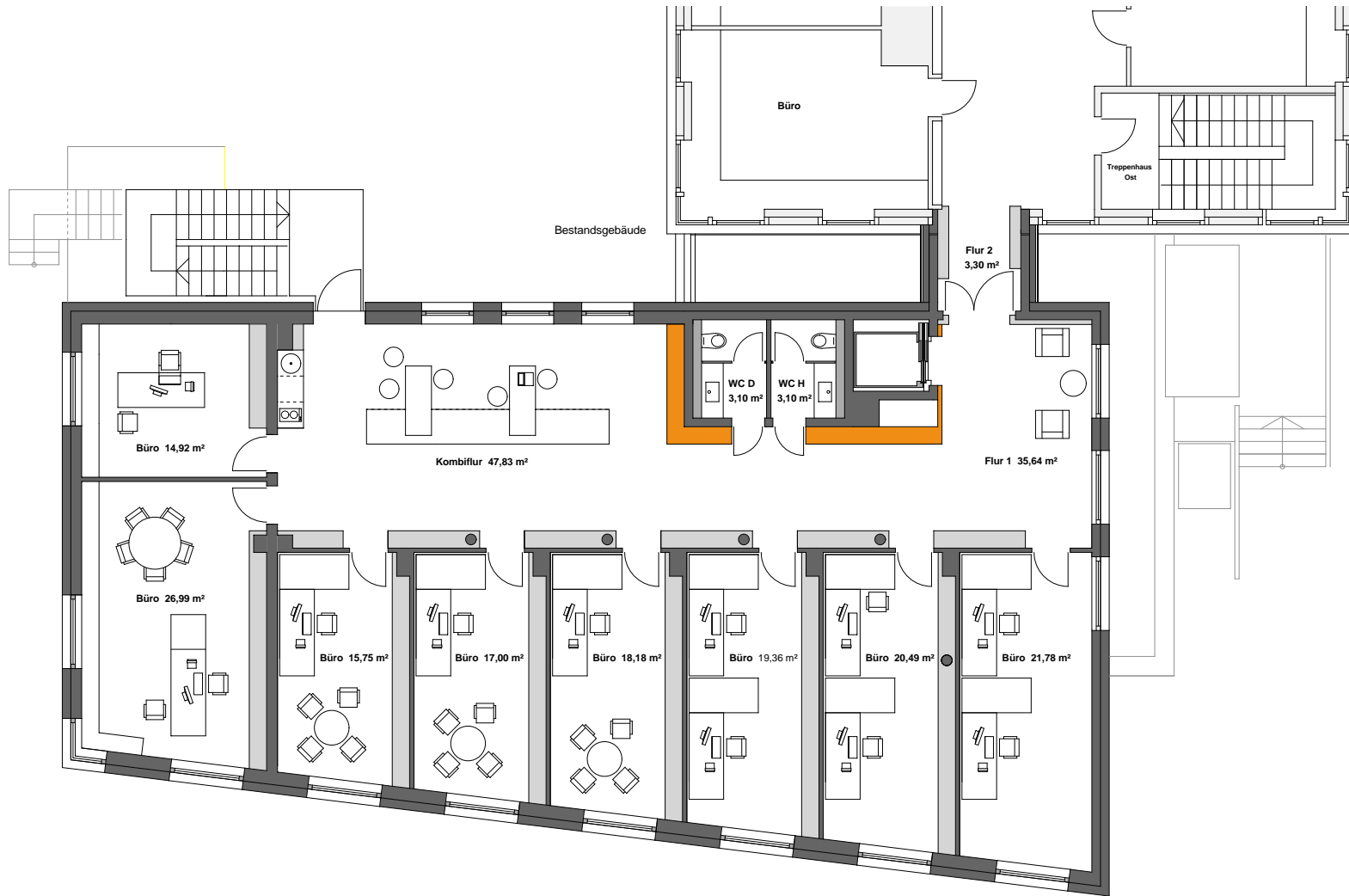
Bürogebäude | Grundriss Erdgeschoss | 1:150





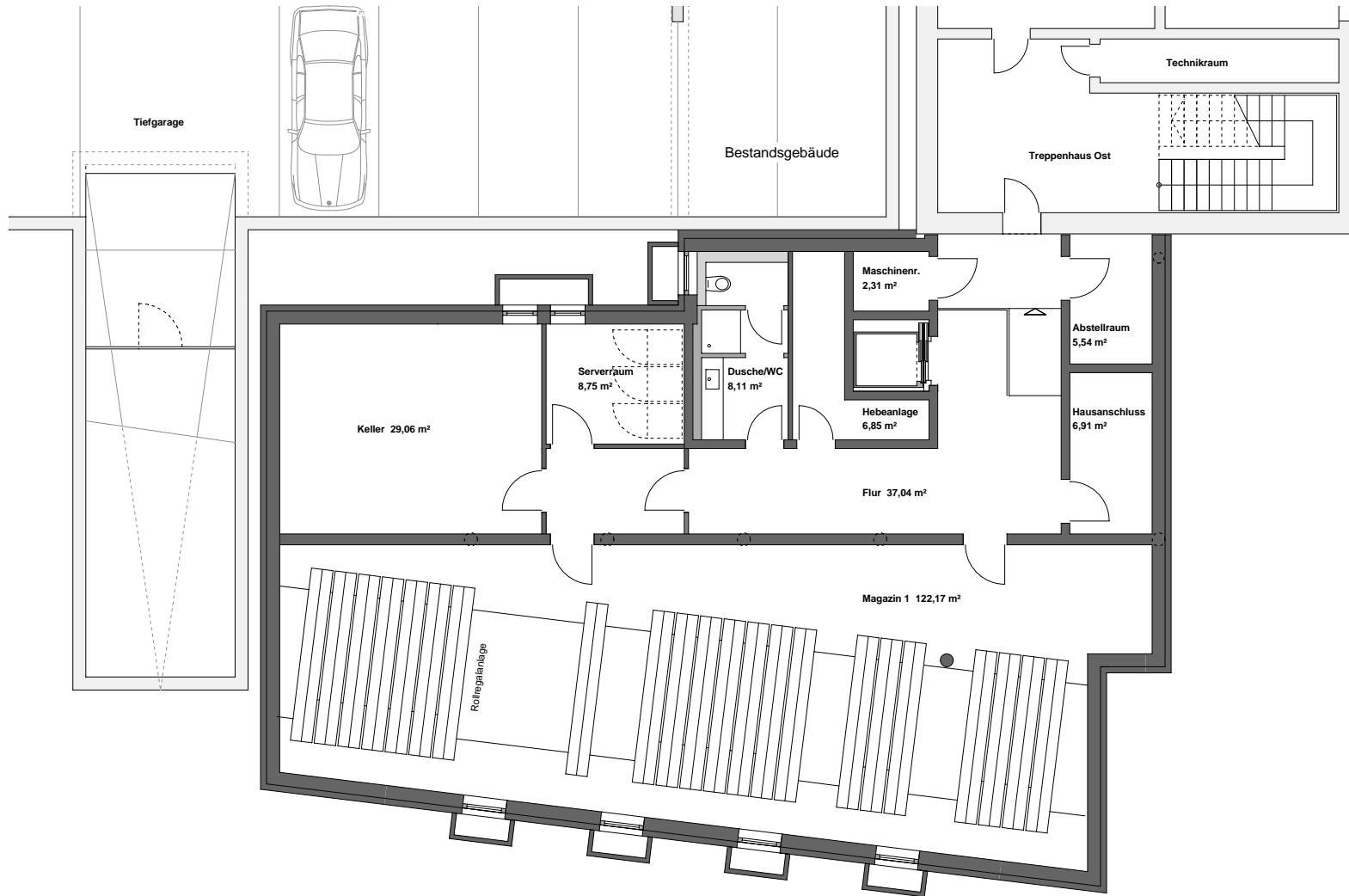
Bürogebäude | Grundriss Obergeschoss | 1:150





Bürogebäude | Grundriss Dachgeschoss | 1:150

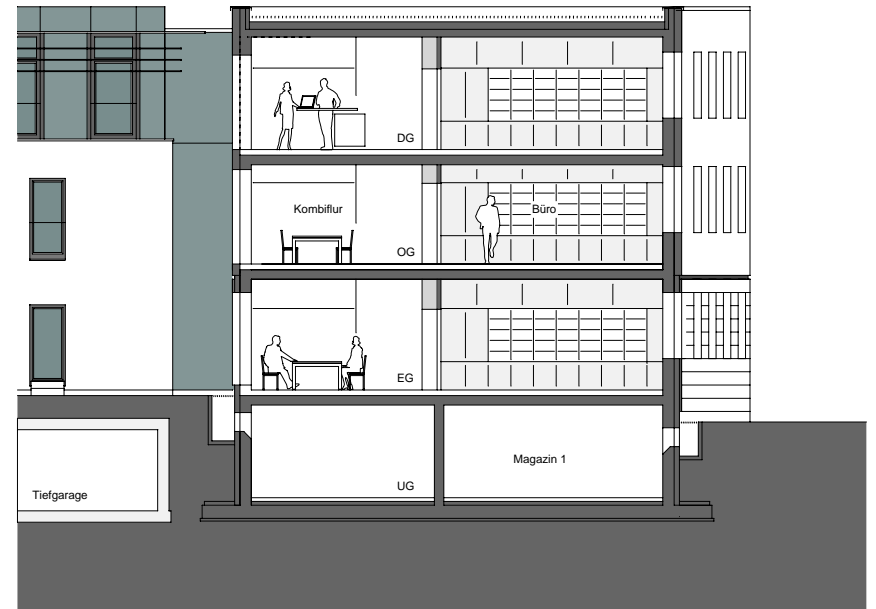
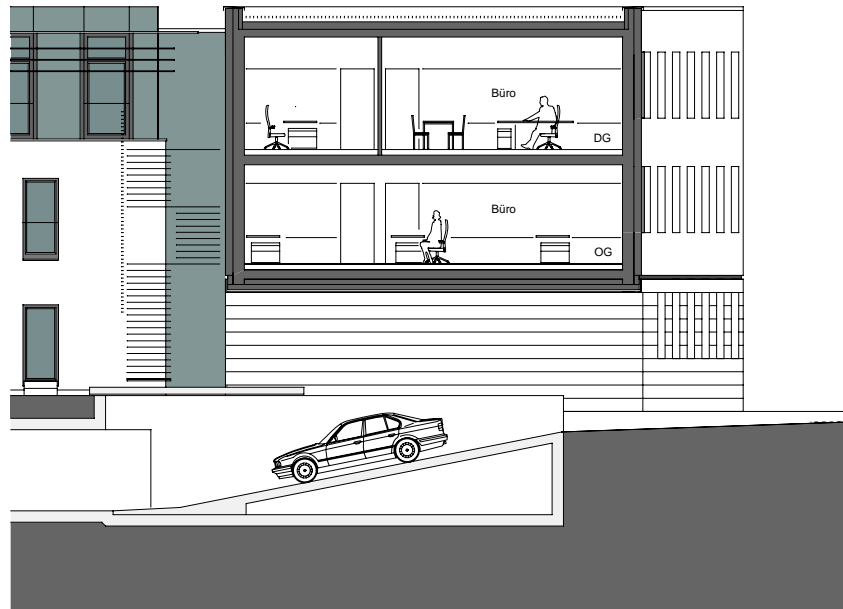


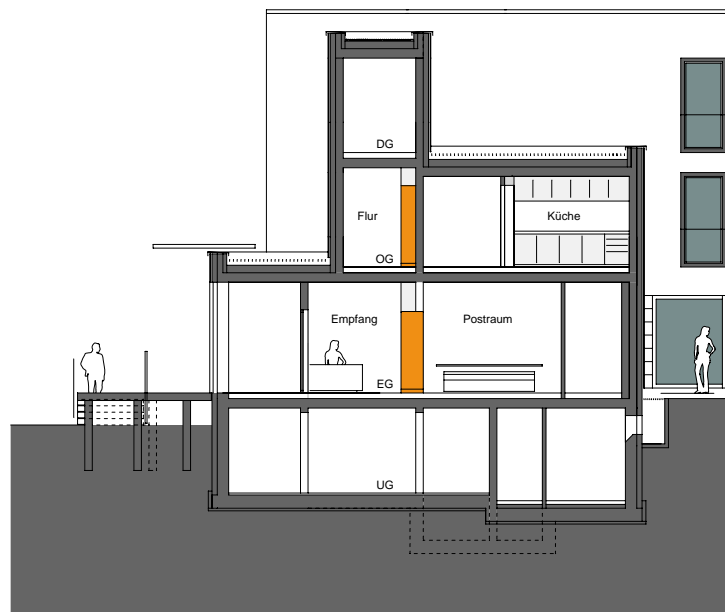


Bürogebäude | Grundriss Untergeschoss | 1:150

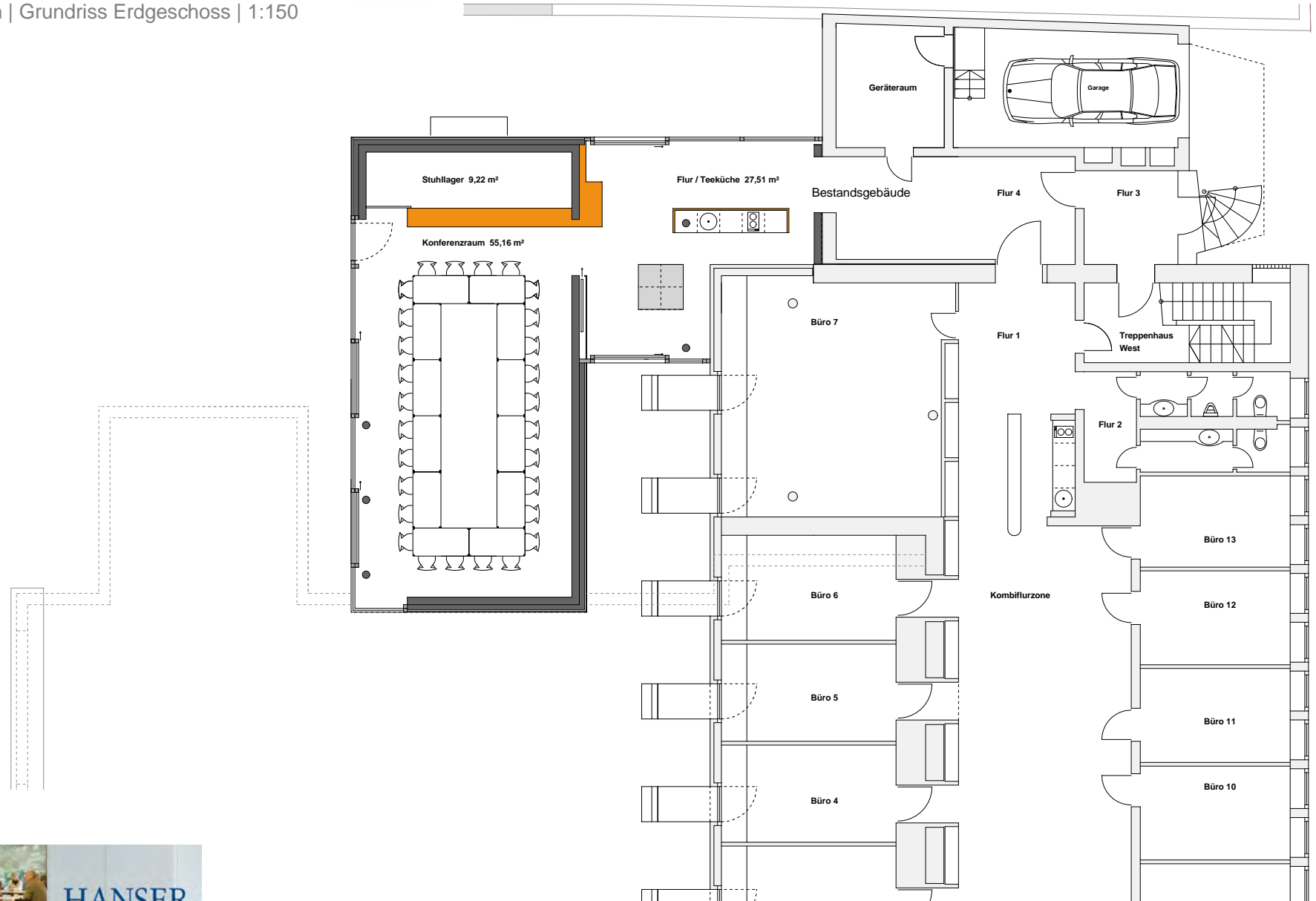


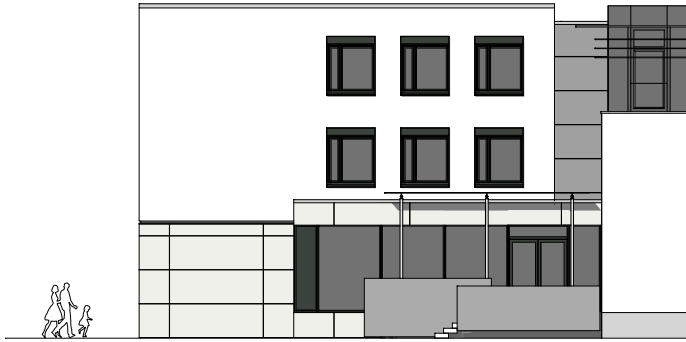
Bürogebäude | Schnitte | 1:200



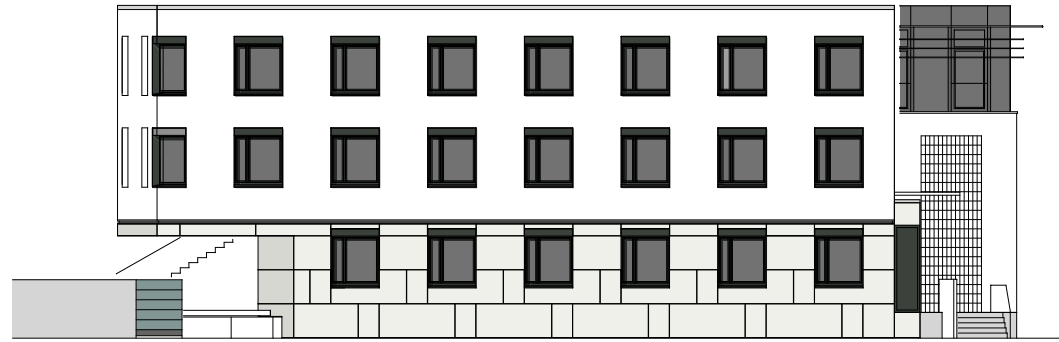


Konferenzraum | Grundriss Erdgeschoss | 1:150





Ansicht Nord | 1:250



Ansicht Ost | 1:250

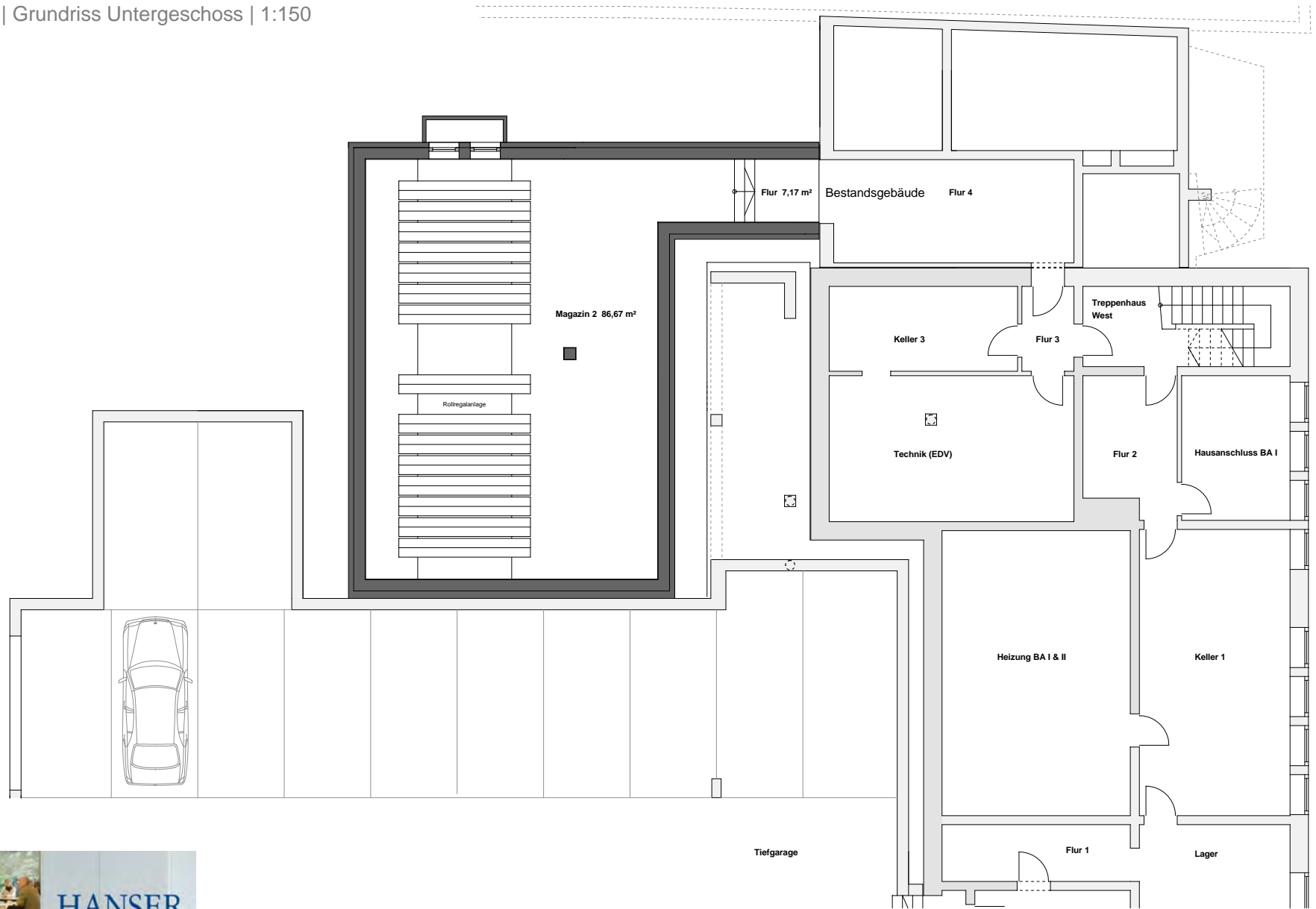


Ansicht Süd | 1:250

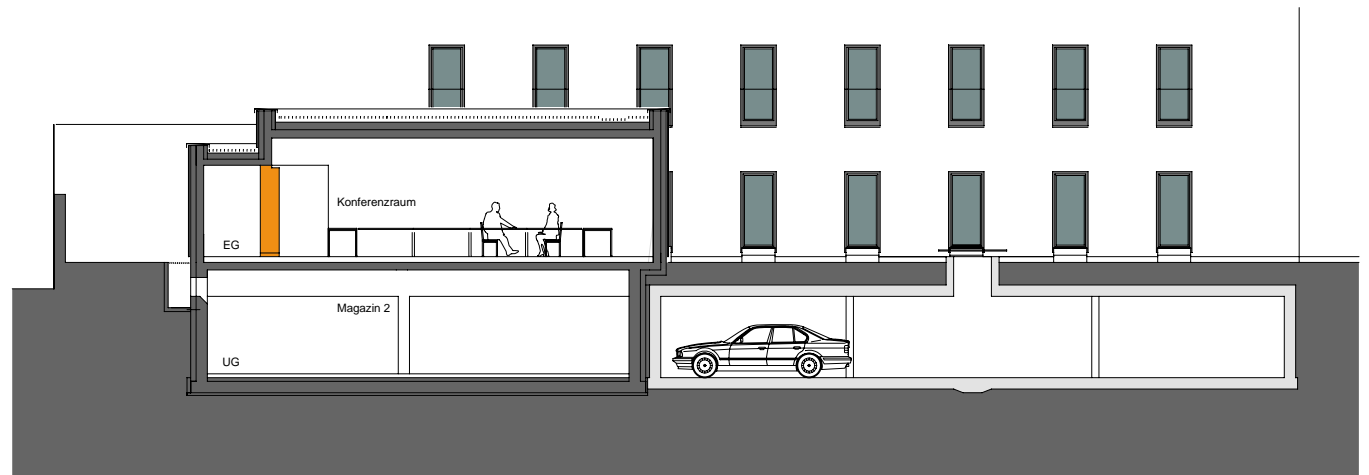
Ansicht West



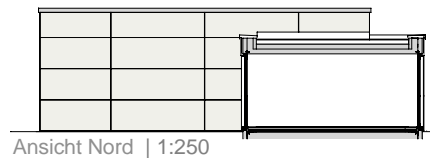
Konferenzraum | Grundriss Untergeschoss | 1:150



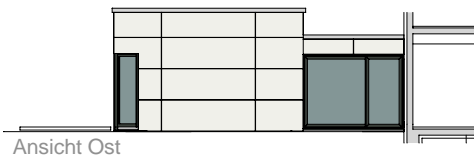
Konferenzraum | Schnitte | 1:200



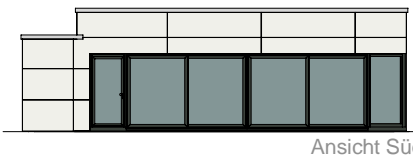
Konferenzraum | Ansichten



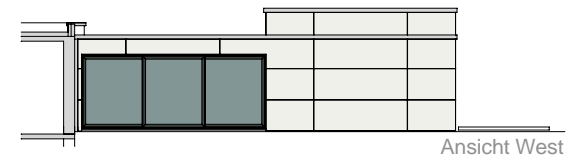
Ansicht Nord | 1:250



Ansicht Ost



Ansicht Süd



Ansicht West

